

## ÜBER UNS

Die Digitalisierung verändert unsere Arbeitswelt zunehmend. Wir beraten Sie zu passgenauen Lösungen und liefern Antworten auf Digitalisierungsfragen aus der unternehmerischen Praxis. Wir zeigen Ihnen wie Künstliche Intelligenz die Arbeit in Ihrem Unternehmen bereichern kann.

Das Zukunftszentrum Sachsen ist ein Förderprojekt des Bundesministeriums für Arbeit und Soziales (BMAS), das gezielt dabei unterstützt, Veränderungsprozesse in der Arbeitswelt zu bewältigen und vor allem sozial zu gestalten.

## PARTNER

- RKW Sachsen GmbH
- ATB Arbeit, Technik und Bildung gGmbH
- ARBEIT UND LEBEN Sachsen e.V.
- Industrie- und Handelskammer Chemnitz
- Handwerkskammer Dresden
- MIKOMI | Institut für Mittelstandskooperation Hochschule Mittweida
- Technische Universität Chemnitz - Professur Arbeitswissenschaft und Innovationsmanagement (AW&I)

Das Projekt „Regionales Zukunftszentrum Arbeit und Qualifizierung neu denken in Sachsen“ wird im Rahmen des Programms „Zukunftszentren“ durch das Bundesministerium für Arbeit und Soziales und den Europäischen Sozialfonds gefördert.



Bildnachweis: Designed by pch.vector / Freepik, <http://www.freepik.com>

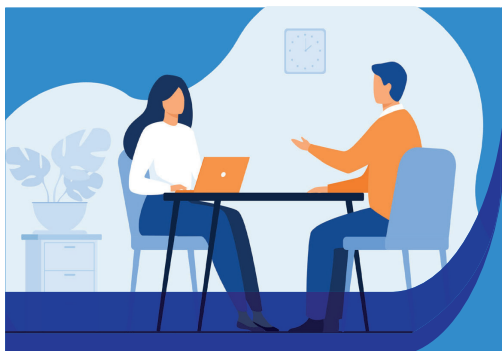
## KONTAKT

- 📍 Zukunftszentrum Sachsen  
c/o RKW Sachsen GmbH  
Freiberger Straße 35, 01167 Dresden
- ☎ 0351-8322 354
- ✉ [info@zukunftszentrum-sachsen.de](mailto:info@zukunftszentrum-sachsen.de)

 [zukunftszentrum-sachsen.de](http://zukunftszentrum-sachsen.de)

## MIT KÜNSTLICHER INTELLIGENZ FIT FÜR DIE ZUKUNFT!

*Wegweisen. Weiterbilden. Wissen.*



## MEHRWERTE VON KI

Wir unterstützen Sie bei der Erarbeitung einer Lösung für die Bewältigung Ihrer betrieblichen Herausforderungen. Der Einsatz von Künstlicher Intelligenz (KI) kann folgende Vorteile bringen:

- Werbung/Empfehlungen auf Basis von Daten für Kunden
- Angebote für Kunden und Kundinnen kalkulieren auf der Grundlage von Daten
- Prognose von Defekten/Planung von Wartungen
- Nutzung eines Assistenzsystems zum besseren Kundenverständnis
- Unterstützung durch Robotik

Wir bieten Ihnen Beratungen und Erprobungen an, um die Chancen von Künstlicher Intelligenz kennenzulernen. Selbstverständlich nehmen wir dabei Ihre Mitarbeitenden mit und unterstützen deren Kompetenzentwicklung, um KI-Anwendungen zu nutzen.

Für kleine und mittlere Unternehmen in Sachsen ist das Angebot öffentlich gefördert.

## MÖGLICHKEITEN ZEIGEN

### 1. Lotsenberatungen im Unternehmen/virtuell

Innerhalb der Lotsenberatung zeigen wir Ihnen die Anwendungsbereiche für Künstliche Intelligenz im Unternehmen.

- Verbesserung des Qualitätsmanagements
- Optimierung der Logistik und Lieferketten
- schnellere Kundenkommunikation und Verbesserung des Service

Darüber hinaus beraten wir auch zu anderen Fragestellungen rund um die Digitalisierung.

## BEDARFE ERMITTELN

### 2. Zukunftsberatungen im Unternehmen/virtuell

Im Anschluss an die Lotsenberatung erfolgt die Zukunftsberatung bei Ihnen vor Ort (bei Bedarf virtuell). Gemeinsam mit Ihnen ermitteln wir die Ausgangsbedingungen in Ihrem Unternehmen für die Verwendung von Künstlicher Intelligenz.

Im Mittelpunkt steht dabei die Weiterentwicklung des aktuellen Geschäftsmodells. In dem Zusammenhang erhalten Sie von uns Empfehlungen für geeignete KI-Anwendungen basierend auf Ihren Wünschen.

Wir unterstützen Sie dabei die Chancen der Digitalisierung zu nutzen. Gemeinsam gestalten wir den digitalen Wandel in Ihrem Unternehmen mit Ihren Mitarbeitenden.

*Unternehmen in Sachsen leben eine moderne, verantwortungsbewusste und menschenzentrierte Unternehmenskultur.*

## KOMPETENZEN WEITERENTWICKELN

### 3. Erprobungen im Unternehmen

Im Anschluss an unsere Beratung begleiten wir Sie ebenfalls bei der Einführung und Erprobung von KI-Anwendungen in Ihrem Unternehmen.

Für Sie und Ihre Beschäftigten moderieren wir interaktive Workshops, um Möglichkeiten und Grenzen der KI-Anwendung kennenzulernen, Mehrwerte zu benennen und Ängste abzubauen. Darüber hinaus unterstützen wir die Kompetenzentwicklung der Beschäftigten für die Verwendung von KI.

Gegebenenfalls moderieren wir die Absprachen mit passenden IT-Dienstleistern.

