

# ZUKUNFTSZENTRUM SACHSEN

KÜNSTLICHE INTELLIGENZ IM BÜRO – DAS ENDE DER  
ZETTELWIRTSCHAFT?

11. Mai 2022  
online via Zoom

## IHRE REFERENT:INNEN



SOFIE GRUNDMANN

ATB gGmbH  
Projektmitarbeiterin

Tel. 0371 369 58 23  
[grundmann@atb-chemnitz.de](mailto:grundmann@atb-chemnitz.de)



PROF. DR.-ING. MICHAEL UHLMANN

ATB gGmbH  
Geschäftsführer

Tel. 0371 369 58 13  
[uhlmann@atb-chemnitz.de](mailto:uhlmann@atb-chemnitz.de)

- Was ist eigentlich künstliche Intelligenz (KI)?
- Wo findet KI Anwendung?
- Eine kompakte Lösung für die Verarbeitung und Archivierung von Dokumenten.

## UNSERE HEUTIGEN GÄSTE



ENRICO AEHNELT

e-dox GmbH  
Geschäftsführer



SILAS SCHUBERT

e-dox GmbH  
Vertrieb



SUSANN LÖWEL

IMK-engineering GmbH  
Controlling

# WAS IST EIGENTLICH KÜNSTLICHE INTELLIGENZ?



Quelle: bvdw.org

**KI ist die Eigenschaft eines IT-Systems menschenähnliche und intelligente Verhaltensweisen zu zeigen.**

**oder**

**Mit KI wird die Lernfähigkeit eines Systems auf Basis von Daten beschrieben.**



# WAS IST EIGENTLICH KÜNSTLICHE INTELLIGENZ?

Kognitive KI → Aufteilung in 4 Funktionen (Wahrnehmen, Verstehen, Handeln, Lernen)

Wahrnehmen



Quelle: dasGehirn.info

Verstehen



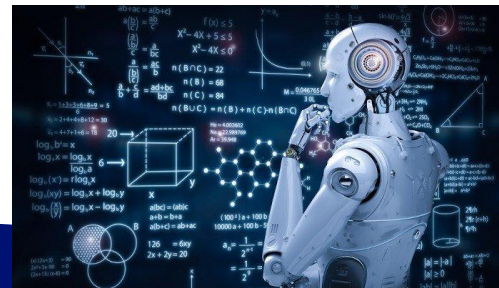
Quelle: Corponet.de

Handeln



Quelle: Quelle: Getty Images/Science Photo Libra

Lernen



Quelle: it-daily.net



# Wo findet KI Anwendung?

# WO FINDET KI ANWENDUNG?

## Zu Hause

- Spracherkennungssoftware z.B. Siri und Alexa


## Auf dem Weg zur Arbeit

- Navigationssysteme z.B. Google Maps → beste Route und Stauvorhersage

## Bei der Arbeit

- Maschinenüberwachung
- Qualitätskontrolle
- Wartungsvorhersage
- Automatisierung von standardisierten Prozessen





**Eine kompakte Lösung für die  
Verarbeitung und Archivierung  
von Dokumenten.**

# Austausch und Diskussion



## „Das Regionale Zukunftszentrum“ – ein Förderprojekt



ZUKUNFTSZENTRUM  
SACHSEN: WEGWEISEN  
WEITERBILDEN  
WISSEN

MEHR ERFAHREN >



# „REGIONALES ZUKUNFTSZENTRUM ARBEIT UND QUALIFIZIERUNG NEU DENKEN IN SACHSEN“ (ZAQS)

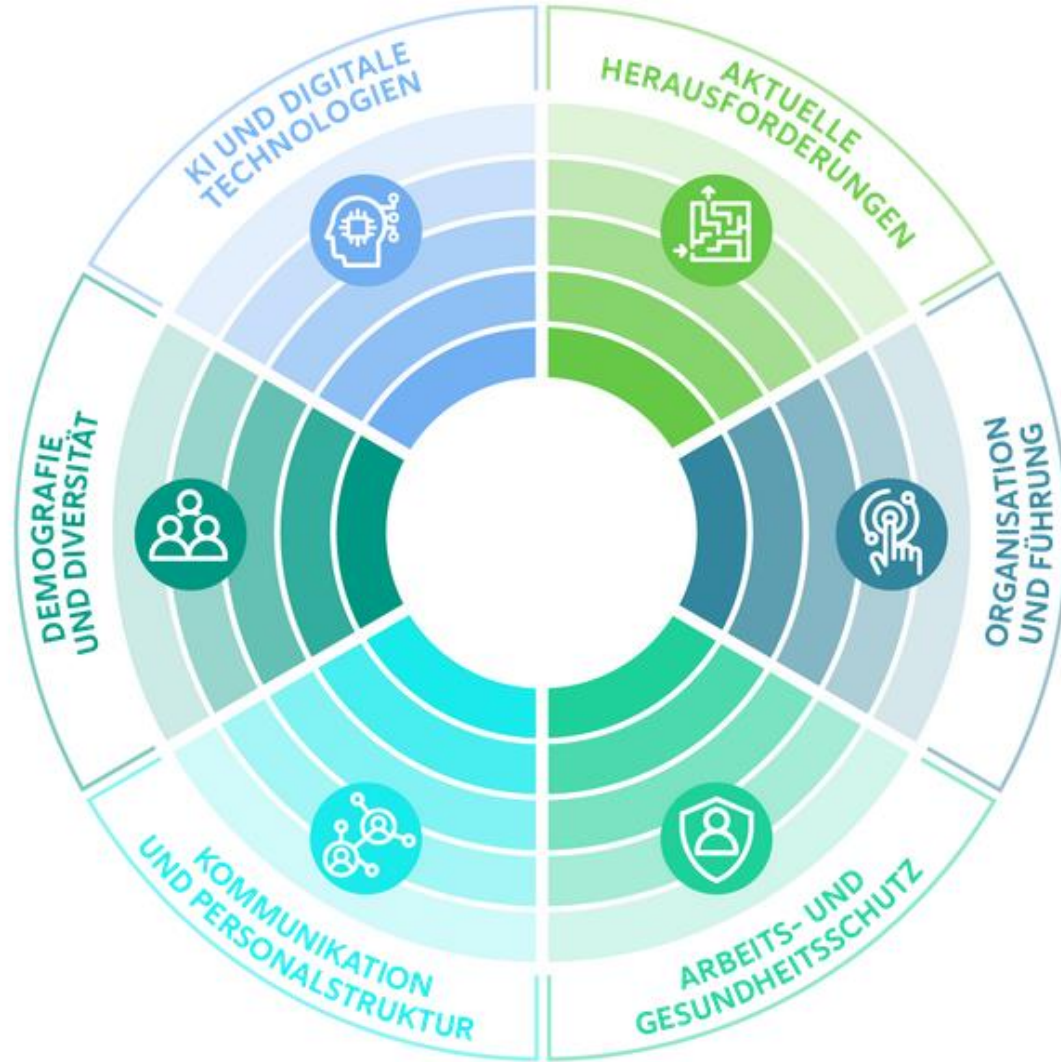
**Was?** Begleitung von Unternehmen bei aktuellen und individuellen Herausforderungen.

**Wie?** Mitarbeiter & Unternehmensorganisation im Fokus – Beratung & Schulung.

**Wozu?** Schaffen eines Arbeitsumfeldes, dass für Menschen angenehm und für Organisationen erfolgreich ist. Kompetenzen zur Bewältigung des digit. Wandel schaffen und nachhaltige Zukunftsstrategie entwickeln.



# UNSERE HANDLUNGSFELDER



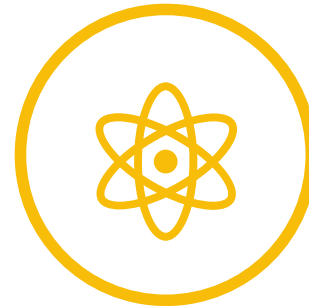


## UNSERE ANGEBOTE FÜR SIE



### BERATUNG

- Einstiegsberatung
- Vertiefte Beratung



### Qualifizierung

- Erprobung von Tools und Leitlinien zur Einführung von KI
- Begleitung der Maßnahme



### WISSENSPOOL

- Informationen
- Veranstaltungen
- Praxisbeispiele

## WIR STEHEN IHNEN GERN ZUR VERFÜGUNG



SOFIE GRUNDMANN

ATB gGmbH  
Projektmitarbeiterin

Tel. 0371 369 58 23  
[grundmann@atb-chemnitz.de](mailto:grundmann@atb-chemnitz.de)



PROF. DR.-ING. MICHAEL UHLMANN

ATB gGmbH  
Geschäftsführer

Tel. 0371 369 58 13  
[uhlmann@atb-chemnitz.de](mailto:uhlmann@atb-chemnitz.de)

A white, friendly-looking robot with large eyes and a tablet in its hands. A human hand is pointing towards the robot. The background is a light green gradient with a large blue arc on the left side.

**VIELEN DANK FÜR  
IHRE AUFMERKSAMKEIT**